

A raíz de las diferentes crisis que últimamente ha venido sufriendo la sociedad europea, los agentes de la cadena comercial se han convencido de la importancia de la llamada **trazabilidad**.

La norma UNE 66.901-92 define trazabilidad como la:

“capacidad para reconstruir el historial de la utilización o localización de un artículo o producto mediante una identificación registrada”.

La posibilidad de seguir la pista de un producto y/o determinar la localización de una mercancía en la cadena comercial, se está convirtiendo hoy en día en una exigencia creciente y en una necesidad para todos los comerciantes.



Actualmente, en España la trazabilidad ya es ofrecida y garantizada en varios productos, mediante sellos o etiquetas de calidad. De hecho cada vez, son más las grandes cadenas de distribución que solicitan y/o exigen a sus proveedores la disponibilidad de sistemas de trazabilidad y que especifiquen el alcance de la misma.

De esta manera, la trazabilidad se ha convertido en una de las cuestiones más críticas y prioritarias de la cadena de abastecimiento, buscando la seguridad del consumidor y la satisfacción de sus expectativas de calidad de los productos comercializados.

En caso de producirse alguna alerta, la posibilidad de conocer el origen y el circuito de los productos mediante algún sistema de trazabilidad permite:

- Aumentar la capacidad de determinar con precisión el potencial campo de acción del problema
- Facilitar la recuperación y retirada de las partidas afectadas
- Dilucidar y establecer responsabilidades de manera específica ante cualquier eventualidad o accidente entre los consumidores
- Reducir el impacto económico negativo sobre los integrantes de la cadena comercial, al menos que no sean responsables del asunto.

Cualquier sistema de trazabilidad que se implante debe contribuir a la identificación permanente del producto que se comercializa, y por tanto, proporcionar una completa información sobre las manipulaciones que ha podido sufrir durante la cadena y que pudieran afectar a su calidad final. Ello redundará en una mejora de la transparencia de las condiciones de producción y de comercialización con mayores garantías en el ámbito de la seguridad.

Trazabilidad

Características
y ventajas



La Trazabilidad para el Sector Hortofrutícola busca soluciones para la captura y procesamiento de toda la información necesaria para un correcto control de la fruta.

El Proyecto de Trazabilidad lo podemos dividir en cinco partes diferentes:

1. Campo.
2. Entrada a la Central Hortofrutícola.
3. Conservación y Desverdizado en Cámaras.
4. Volcado y Tratamientos en la línea de confección.
5. Final de línea y Post-empaquetado.

Campo.

Los tratamientos que se han aplicado a la fruta en el campo así como todos los datos referentes a su origen se pueden introducir en el momento de la recogida mediante libretas de campo electrónicas o a la entrada de fruta en la central.

Entrada a la central hortofrutícola.

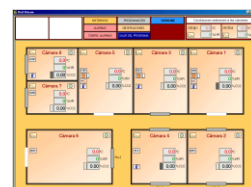
Identificación del palet a la entrada a la central mediante un código de barras.

Identificación del contenido del palet: variedad, peso, propietario, lote ... así como todos los datos que identifiquen la fruta.

Caracterización de la fruta. Se trata de realizar un control de calidad para poder medir las características principales de la fruta como defectos de recolección, de selección, distribución de calibres, grado de maduración ...

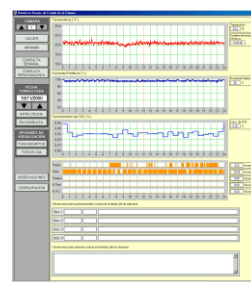
Conservación y desverdizado en cámaras.

Necesitaremos un sistema de gestión de los palets que entran y salen de cada cámara. Una vez dentro de la misma, registraremos las condiciones a las que la fruta es sometida como temperatura, humedad, así como los niveles de CO₂, O₂ y etileno, como de cualquier otro producto químico o parámetro que pueda afectar a la fruta en los procesos de conservación o desverdización.



Volcado y tratamientos en la línea.

Desde el despaletizado hasta el empaquetado es necesario controlar con la mayor exactitud posible la posición de la fruta de cada palet. Este control será posible gracias al modelado matemático de cada etapa y la configuración de tiempos y caudales de fruta.



A lo largo de la línea la fruta estará sometida a procesos y a productos químicos como cera, detergente, fungicidas ... cuyas dosis y características deberemos de controlar.

Final de línea y Post-empaquetado.

Al final de la línea generaremos el número de trazabilidad definitivo que llegará al cliente. Este número de trazabilidad identificará un palet y el producto que contiene, siendo la herramienta básica para estudiar la vida de éste.

